

Národní akční plán pro rozvoj čisté mobility v ČR

ČISTÁ MOBILITA – MODERNÍ A RADOSTNÁ SOUČÁST
KAŽDODENNÍHO ŽIVOTA

16. listopadu 2018

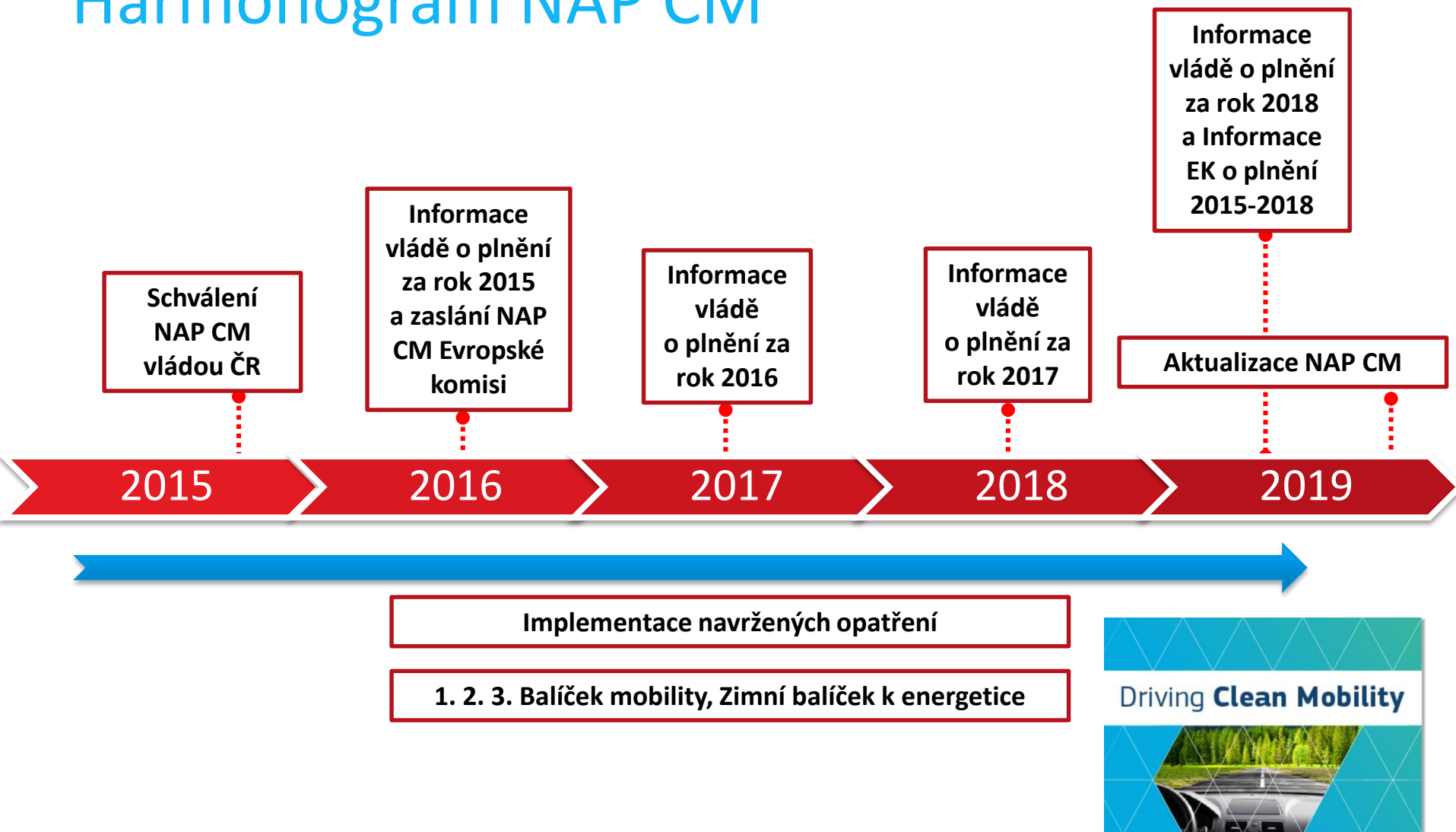


MINISTERSTVO
PRŮMYSLU A OBCHODU

Ing. Martin Voříšek



Harmonogram NAP CM



Plnění cílů v oblasti čisté mobility NAP CM

- ➔ Vozový park (2020 – 5 000 tis. elektromobilů, 48 tis. CNG)
- ➔ Infrastruktura (2020 – 1 300 dobíjecích míst, 210 CNG plniček, 2 LNG plničky a 2 plničky vodík)
- ➔ Spotřeba alternativních paliv (v roce 2017 bylo spotřebováno 1,1 GWh a 67,6 mil. m³ CNG)
- ➔ Strukturální fondy (cca 11 mld. Kč)



Financování v současnosti a po roce 2021

OP PIK

**Podpora nákupu
EV
a související
infrastruktury pro
podnikatele (MPO)**

IROP

**Pořizování vozidel
na alternativní
paliva (městská
hromadná a
linková doprava)
dopravu (MMR)**

**Národní
program**

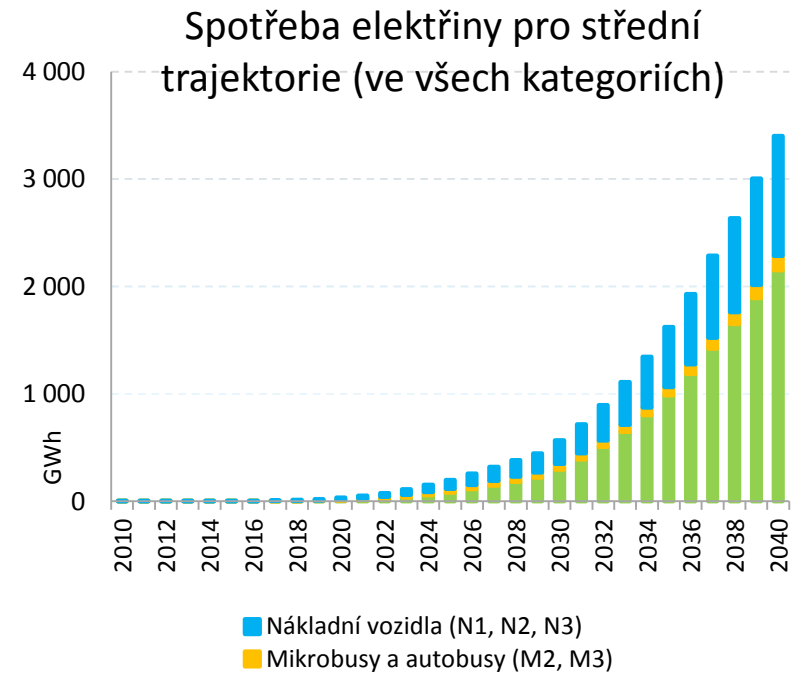
**Podpora na
pořízení vozidel
na alternativní
pohon subjekty
státní správy
a samospráv a jim
podřízených,
řízených nebo
zřizovaných
organizací a osvěta
čisté mobility
(MŽP)**

OPD

**Podpora výstavby
infrastruktury
(MD)**

Národní akční plán pro rozvoj čisté mobility v ČR

- ➔ Strategické dokumenty
- ➔ Plnění závazků využití OZE v dopravě
- ➔ Snižování emisí v dopravě
- ➔ Zaměstnanost
- ➔ Poptávka po elektřině
- ➔ Daňová problematika



Strategické dokumenty

- ➔ Memorandum k podpoře zemního plynu (CNG, LNG, BIOMETAN)
- ➔ Akční plán k automobilovému průmyslu
- ➔ Národní akční plán Smart Grids
- ➔ Klimaticko energetický plán



Emisní cíle CO₂

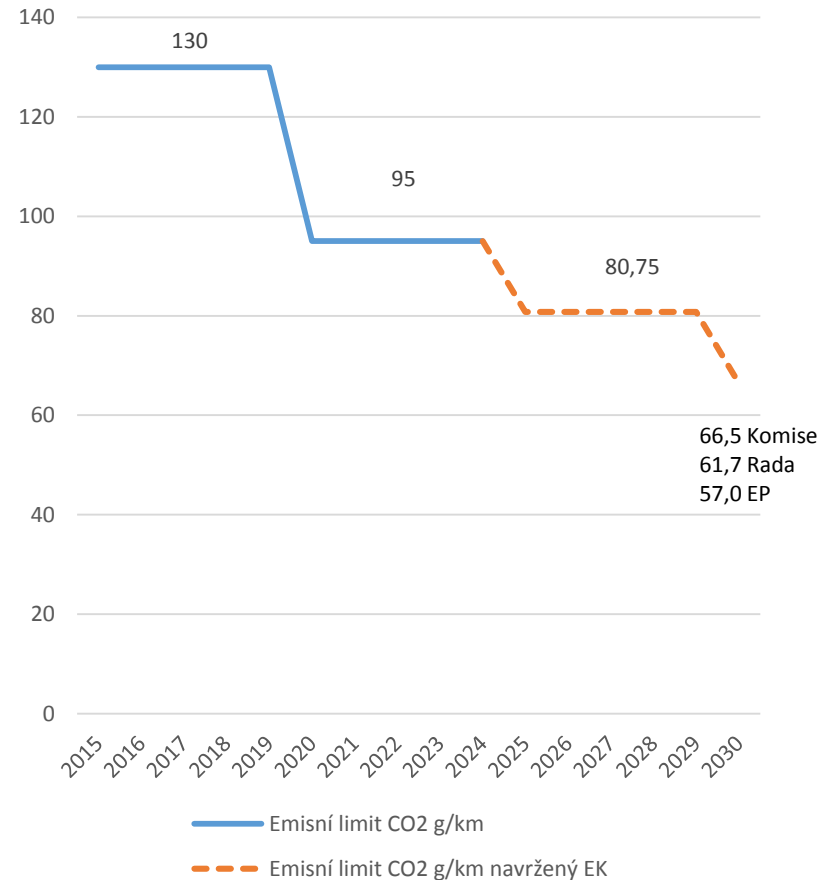
→ Osobní a lehké užitkové automobily

- ▶ snížení emisí osobních vozů o 15 % v roce 2025
- ▶ o (35?) %* v roce 2030 oproti roku 2021

→ Nákladní automobily

- ▶ snížení emisí o 15 % v roce 2025
- ▶ o 30 % v roce 2030 oproti roku 2019**

→ Autobusy - 2022



*) Věc trialogu

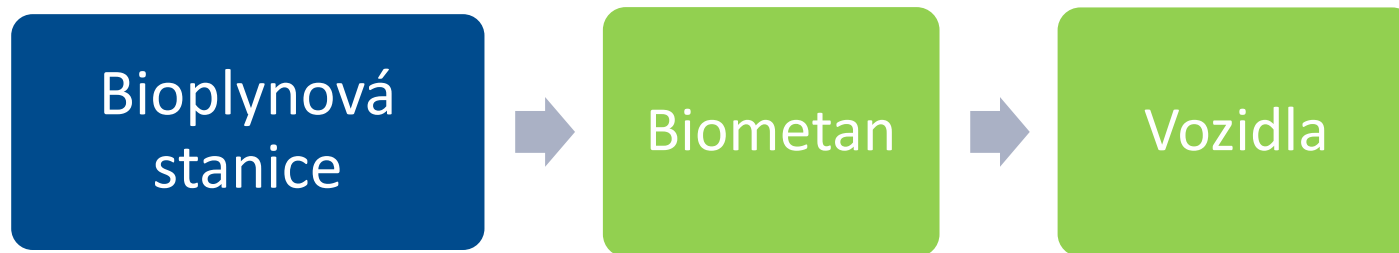
**) Návrh EK

Vývoj tržních podílů nových osobních automobilů v roce 2030

Predikce Evropské komise				
Scénář	Plug-in hybrid (PHEV)	Elektromobily (BEV)	Vodíková vozidla (FCEV)	Celkem ZLEV
30 %	11 %	7 %	2 %	20 %
40 %	16 %	10 %	2,5 %	29 %
45 % 40 % ZLEV	22 %	23 %	5 %	50 %
50 %	22 %	13 %	3 %	38 %
50 % 30 % ZLEV	13 %	18 %	5 %	36 %
50 % 50 % ZLEV	4 %	43 %	5 %	52 %
75 %	29 %	45 %	9 %	83 %

Plnění závazků využití OZE v dopravě

- ➔ Novela Směrnice o podpoře využívání energie z obnovitelných zdrojů 2009/38/ES
- ➔ Přimíchávání bioCNG do plnicí soustavy
- ➔ Celkový podíl energie z OZE v dopravě (2030) - 14 %



Směrnice Evropského Parlamentu a Rady 2018/844 o energetické náročnosti budov

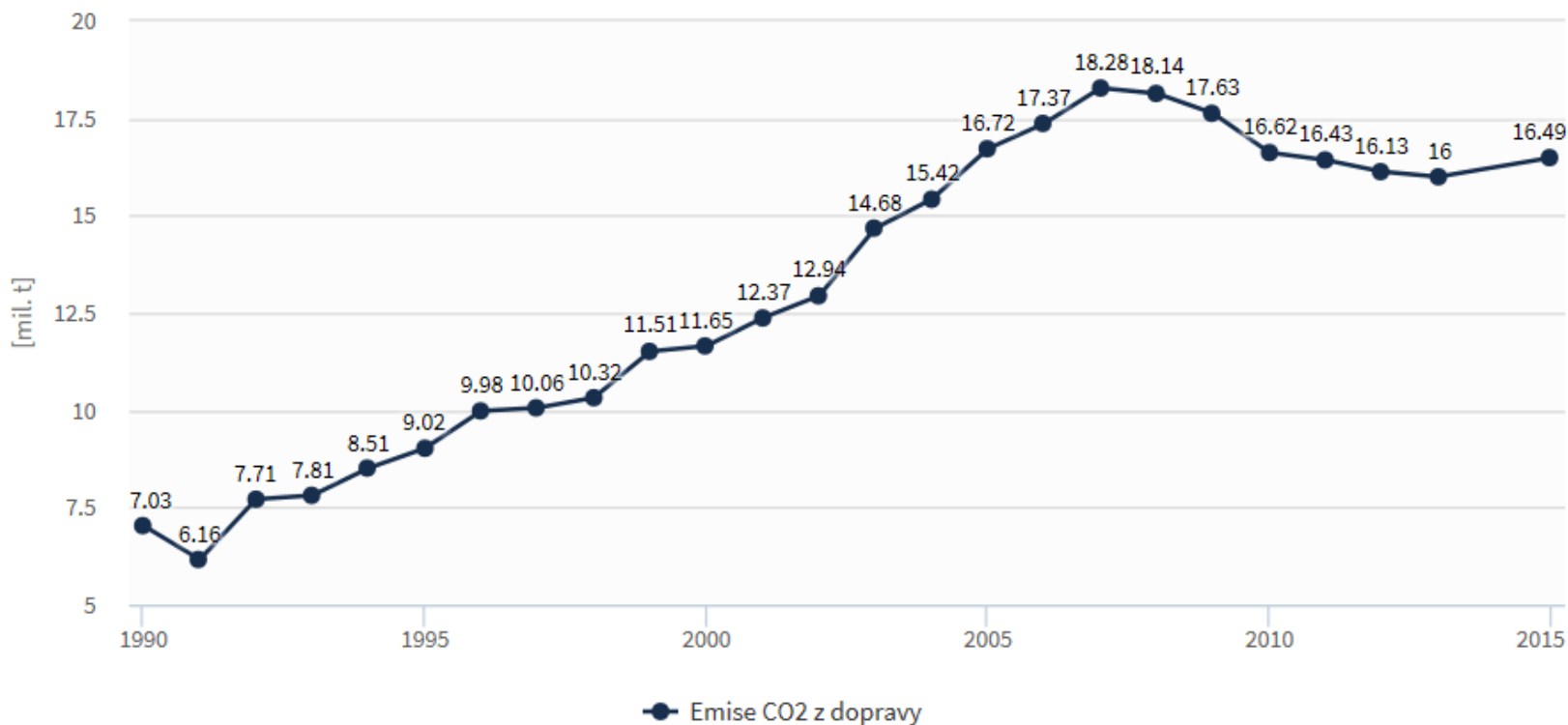
- ➔ Členské státy by měly zajistit rozvoj elektromobility vyváženým a nákladově efektivním způsobem
- ➔ Podpora zavádění infrastruktury pro dobíjení v parkovištích obytných i jiných než obytných budov
- ➔ Povinnost instalace kabeláže pro dobíjecí stanice



Snižování emisí v dopravě

Emise CO2 z dopravy

Česká republika



oEnergetice.cz

Nárůst emisí v dopravě v letech 1990-2015 o více jak 9,5 mil. tun CO2

Podpora tuzemského průmyslu

- ➔ Opatření vycházející z NAP CM a Memoranda k automobilovému průmyslu
- ➔ Operační programy na podporu nákupu nízkoemisních vozidel a související infrastruktury
- ➔ Podpora VaV



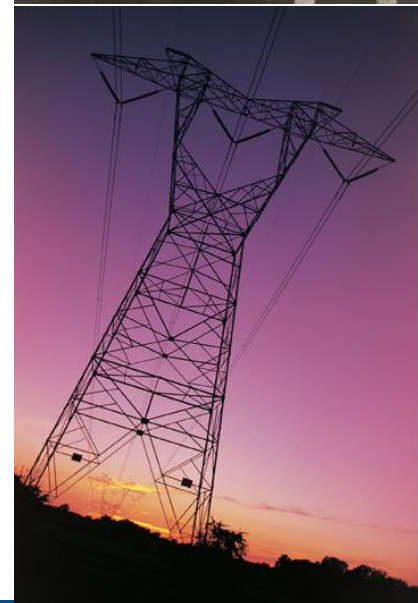
Zaměstnanost

- ➔ Výroba spalovacích motorů cca 40 tis. lidí (např. v roce 2017 bylo vyrobeno cca 580 tis. motorů a 1,5 mil. převodovek).
- ➔ Snížení zaměstnanosti v návazných oborech servisy vozidel, klasické čerpací stanice
- ➔ Nárůst zaměstnanosti ve službách souvisejících s provozem elektromobilů
- ➔ Podpora přechodu na elektromobilitu



Poptávka po elektřině

- ➔ Přejchod k nízko/bezemisní výrobě elektřiny
- ➔ Nutnost vyvážit poptávku a zásobování Smart Grids
- ➔ Celý vozový park v ČR čítá 5,6 milionu osobních vozů
- roční spotřeba cca 16,2 TWh.
- ➔ Velká Británie osobní automobily roční nájezd
cca 250 mld. míl přechod na elektromobilitu
80 TWh – ¼ současné spotřeby elektřiny.



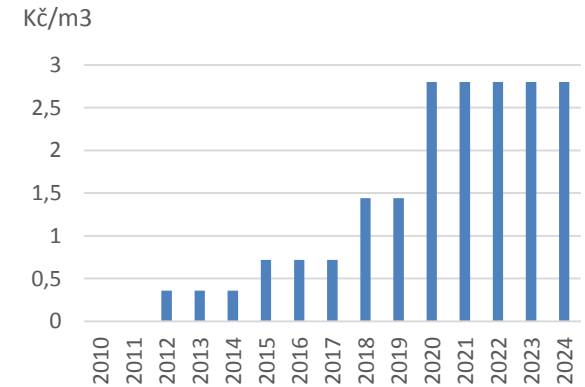
Daňová problematika

➔ Snížená spotřební daň u plyných paliv

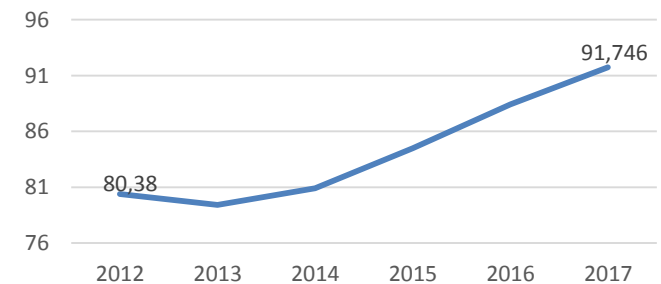
➔ Tarify u elektromobilů

➔ Vodík ?

➔ Výběr spotřební daně



Vyměřená spotřební daň (mld. Kč)



Cíle členských států – vozový park EV

	cíle pro vozový park v ks (2020)	stav březen 2017	Počet OA mil. ks (2015)
Německo	1 000 000	87 914	48,2
Francie	960 000	118 663	38,5
Velká Británie	396 000 - 431 000	89 977	38,2
Nizozemsko	140 000	115 502	9,4
Švédsko	????	34 633	5,3
Belgie	86 641	21 102	6,4
Rakousko	64 000 - 175 000	13 338	5,2
Itálie	45 000 - 135 000	11 663	42,2
Polsko	77 000	1 010	24,2
Bulharsko	35 000	2 337	---
Maďarsko	21 200	790	3,7
Česká republika	17 000	1 386	5,8
Slovensko	10 000	586	2,4

V EU bylo v roce 2015 v provozu 252 mil. osobních automobilů

Děkuji za pozornost



MINISTERSTVO
PRŮMYSLU A OBCHODU

Ing. Martin Voříšek

